



Galaxy Retail është zgjidhje e integruar për pikat e shitjes apo rrjetet e pikave të shitjes me pakicë, pavarësisht nga lloji i industrisë apo aktiviteti.

Dizenjuar dhe zhvilluar në teknologjinë më të fundit Galaxy nga SingularLogic, ajo udhëheq tregun e shitjes me pakicë në të ardhmen.

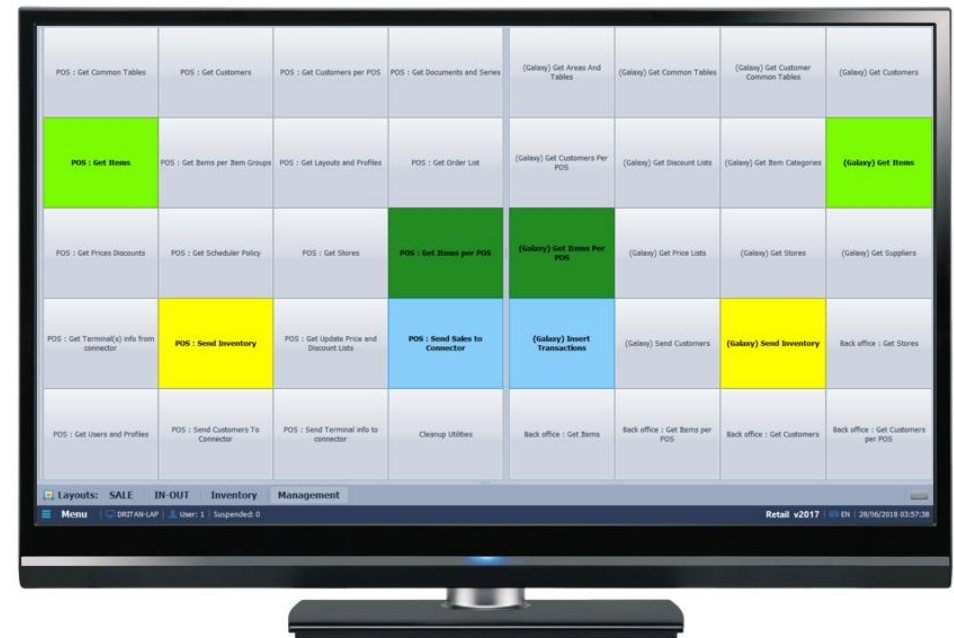
## Shkurtimisht

- POS e specializuar & ekran me prekje
- Softuer i avancuar dhe fleksibël
- Ekran i personalizuar

Ndërlidhje me shumë periferikë të tillë si printera të ndryshëm, kasë fiskale, drawer,

- Dokumentet e shitjes
- Dokumentet e pranimiit
- Menaxhimi sipas tipit
- Menaxhimi i artikujve
- Politika discounti

- Menaxhimi i klientëve
- Menaxhimi i takimeve
- Menaxhimi i furnitorëve
- Raportet ditore
- Raportet e shitjeve
- Konfigurimi i ekranit
- Komunikim me mesazhe
- CTI
- Sistem besnikërie



## Në mënyrë analitike

### Karakteristikat

Galaxy Retail është një aplikacion për shitjet me pakicë që ka aftësinë të punojë në mënyrë autonome ose në bashkëpunim me aplikacionet e back office.

### Menaxhimi i klientëve

- Nëse aplikacioni lidhet me aplikacionin e back office, ai ofron mundësinë e transferimit selektiv të klientëve dhe veçorive të tyre në Galaxy Retail (p.sh. kategoritë e klientëve, taksat, TVSH, monedha e klientit)
- Kur klienti është krijuar në një Galaxy Retail, është e mundur që të transferohet në aplikacionin e back office dhe të integrohet në klientelën ekzistuese.
- Nëse klienti është krijuar në një Galaxy Retail dhe merr pjesë në një dokumentë para se të dërgojë artikujt në back office, atëherë aplikacioni automatikisht merr përsipër të dërgojë

të dhënat e klientit së pari dhe pastaj dokumentin për të regjistruar saktë transaksionin në back office.

- Përmes aplikacionit, është e mundur të monitorohet në detaje historia e shitjeve sipas klientit.
- Nëse klienti është i përfshirë në një dokument, është gjithashtu e mundur të shfaqet një mesazh paralajmërues në lidhje me të.



- Aplikacioni mundëson të përcaktohet limiti i kreditimit të klientit, të monitorohet bilancin financiar i tij dhe të përcaktohen situatat kur përfiton discount.

## Politika e zbritjeve

Përdoruesi i aplikacionit ka mundësinë për të aplikuar një politikë zbritje në pranimin manualisht në kohën e transaksionit ose për të krijuar një skenar zbritje. Në detaje, aplikacioni mundëson të krijoni zbritje:

- Sipas kategorive të klientëve
- Sipas tipit të artikullit
- Sipas tipit dhe kategorisë së klientit.



- Nga aplikacioni, është e mundur të përcaktohet zbritje bazuar në kohë për të plotësuar kërkesat specifike të shitjes me pakicë (p.sh. Happy hour).

## Menaxhimi i furnitorëve

- Nëse aplikacioni lidhet me aplikacionin e back office, ai ofron mundësinë e transferimit selektiv të furnitorëve në Galaxy Retail së bashku me të dhënat e tyre (p.sh. furnizimet, sasi të, vlerat, TVSH-të, sipas monedhës së furnitorit, etj)
- Aplikacioni ju lejon të shihni historikun e furnitorit, si dhe balancat.
- Ekziston mundësia e paralajmërimit me mesazh gjatë regjistrimit të dokumenteve.

## Menaxhimi i artikujve

- Nëse aplikacioni lidhet me aplikacionin e back office, ai ofron mundësinë e transferimit selektiv të artikujve në Galaxy Retail si dhe elementet shtesë (p.sh. kategoritë, llojet, lloji i TVSH-të, etj)
- Artikujt transferohen në Galaxy Retail së bashku me kodet alternative dhe të gjitha tiparet e tyre të veçanta, duke përfshirë madhësinë apo ngjyrën.
- Peshorja gjithashtu komunikon nëpërmjet aftësisë për të krijuar një maskë peshimi barcode e cila përdoret për të identifikuar kodet nga peshoret elektronike.

- Përveç artikujve, mundësohet krijimi i recetave të artikujve me përbërës specifik, si dhe artikuj të përbërë me një përzgjedhje të artikujve në dispozicion, mundësisht pas regjistrimit të artikullit në dokument. Në artikujt e përbërë, mund të zgjedhet vlera dhe sasia e secilit komponent dhe të përcaktohet nëse dëshirojmë që vlera e kompozimit të përcaktohet nga vlerat individuale të komponentëve apo nga vlera e kompozimit.



- Kur artikujt i referohen veçorive me madhësi apo ngjyrë nëse shfaqet kodi kryesor i artikullit, shfaqet njëkohësisht, një tabelë me madhësitë apo ngjyrat e disponueshme, nga të cilat ne mund të zgjidhet automatikisht kodin alternativ të artikullit të duhur.
- Ai gjithashtu siguron aftësinë për të krijuar inventar fizik nga pika e shitjes dhe automatikisht përditëson stokun e magazines edhe në back office.

## Dokumentet e shitjes

- Aplikacioni mundëson që të lëshojmë dokumentin e shitjes me pakicë ose në mënyrë nominale për një klient të caktuar ose në përgjithësi tek konsumatori final me pakicë dhe kupon fiskal.
- Mbështetet gjithashtu për të regjistruar porosinë dhe pastaj t'i shtojë artikujt para ose gjatë transformimit.
- Aplikacioni ka aftësinë të bashkojë disa porosi në një ose të ndajë një porosi sipas nevojës.
- Gjatë transaksionit, ofrohet mundësia për të vënë transaksionin në pritje dhe për të vazhduar me krijimin e një transaksioni të ri.
- Mbështetet nevoja për të llogaritur sasinë e bazuar në vlerë.
- Ofrohet mundësia e kryerjes së një pagesë mikse (p.sh. Cash + transaksione bankare.).

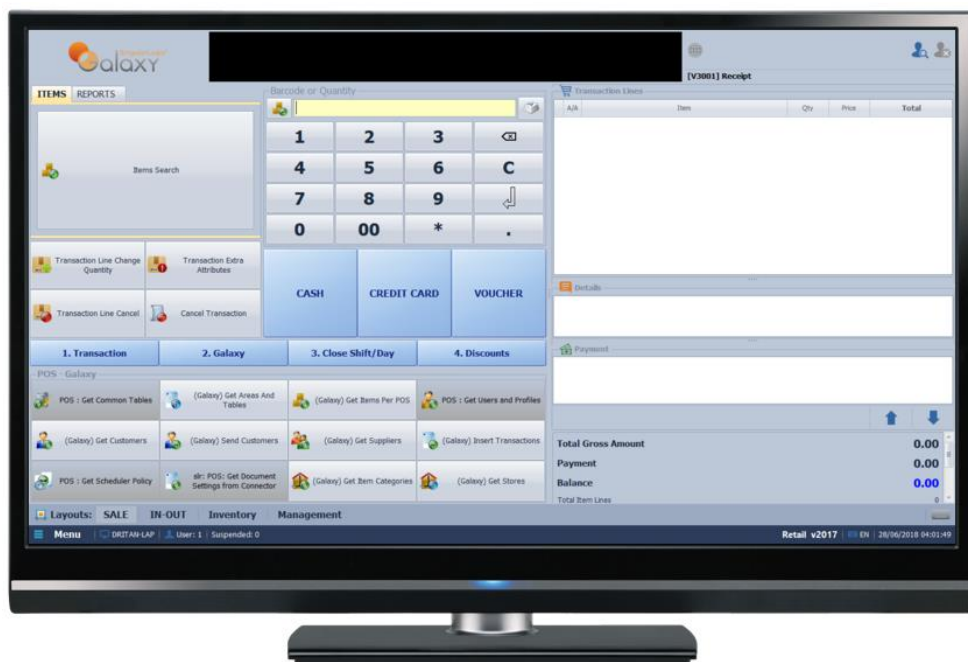
## Rregjistrimi i lëvizjeve të artikujve

- Sistemi mundëson hedhjen e fletëhyrjeve në pikën e shitjes, dhe e sinkronizon këtë veprim me sistemin qendror
- Gjithashtu ofrohet mundësia për hedhjen në sistem të fletëhyrjeve dhe fletë-daljeve të artikujve vetëm në sasi. Këto

dokumenta kalojnë në mënyrë automatike në sistemin e administrimit të inventarit dhe të shitjeve.

## Konfigurimi i ekranit

- Konfigurimi i ekranit të përdoruesit është shumë i thjeshtë dhe mund të përshtatet sipas nevojave.



- Konfigurimi mund të bëhet për përdorues ose edhe grup përdoruesish.
- Mundësohet krijimi i butonave si për artikujt edhe për klientët. Gjithashtu mund të caktohen kufizime në të drejtat

e përdoruesit, të cilat mund të administrohen nëpërmjet çelësit të Administratorit.

## Raportet ditore

- Për secilin operator që punon me turne, sigurohet një raport i kontrollit të turneve, i cili përfshin lëvizjet gjatë turnit, shumën e pagesave sipas mënyrës së pagesës dhe normës së TVSH-së.
- Me të njëjtat karakteristika ekziston edhe Raporti i Mbylljes së Ditës që i referohet të gjitha lëvizjeve ditore.
- Raporte të ngjashme gjithashtu ekzistojnë për lëvizjen e fondeve të aplikacionit.

## Raportet e shitjes

- Aplikacioni ka raporte të detajuara të shitjeve të cilat shfaqen në ekran ose mund të printohen.
- Gjithashtu është e mundur të shtoni ose hiqni fushat nga lista e printimeve.
- Mund të krijohen raporte 2-dimensionale të cilat mund të shfaqen në forma tabelore apo grafike.

## Sistemi i besnikërisë

Është sistemi bonus Galaxy Retail. Përmes kësaj, sistemi mund të vlerësohen artikuj, kategori artikujsh, klientë, kategori klientësh ose një kombinim të tyre sipas të dhënave historike dhe të shpërblejë klientët me dhurata ose zbritje kur veprimi arrin një kufi të caktuar.

## CTI

Lidhja automatike me sekretari telefonike.

## Messaging

- Dërgimi i mesazheve (sms, mail) mund të menaxhohet nga aplikacioni Galaxy Retail.

## Avantazhet

- Zgjidhje unike software & hardware
- Shpejtësi në tregtim, rradhë minimale
- Operim i pavarur ose i ndërlidhur me aplikacionin e back office
- Siguri dhe kontroll i të ardhurave

- Funkcionaliteti i plotë i shitjes me pakicë (mbajtja e fondeve, rimbursimet, metoda të ndryshme pagese, klientët, programet e besnikërisë, valuta e huaj)
- Siguria e transaksioneve - leja e vendosur për përdorues
- Raporte të shumëllojta
- Shitjet dhe ndjekja e klientëve
- Funkcionimi i sistemit në on dhe off-line
- Fleksibël, ekran me prekje i personalizuar
- Estetikë e lartë dhe dizajn modern / kursim hapësinor

## Na kontaktoni

Rr. Gjin Bue Shpata, 2/1 Tiranë- Shqiperi

[+355 44 508 888](tel:+35544508888)

[+355 44 508 855](tel:+35544508855)

[info@tetra.al](mailto:info@tetra.al)

[sales@tetra.al](mailto:sales@tetra.al)



**"Ne mbështetemi në njerëz dhe teknologji".**